

Fiche de données



FONDS CANADIEN DE REVENU MENSUEL FRONTIÈRES

TRIMESTRE SE TERMINANT LE 30 JUIN 2010

Stratégie de placement

Le Fonds canadien de revenu mensuel Frontières cherche à produire un niveau de revenu et des rentrées de fonds à court terme élevés ainsi qu'une croissance du capital à long terme en investissant principalement dans des titres productifs de revenu, notamment des titres de fiducies de revenu, des actions privilégiées, des actions ordinaires et des titres à revenu fixe.

Pour nous joindre :

1 888 888 3863

Actifs sous gestion :

206,0 millions \$

Date de création (catégorie A) :

1 mars 2004

Profils des gestionnaires de portefeuilles



**Gestion d'actifs
CIBC**

Gestion globale d'actifs CIBC inc. :

Fondée en 1972, Gestion globale d'actifs CIBC inc. est une société membre du Groupe de sociétés CIBC. Elle œuvre sur la scène internationale dans les domaines des placements et de la distribution de produits financiers. Elle possède des bureaux au Canada, en Europe et en Asie. Ses équipes de gestion des placements de base et spécialisés regroupent plus de 70 spécialistes chevronnés. Gestion globale d'actifs CIBC inc. s'occupe de la gestion des actifs pour des institutions, des particuliers et des fonds communs de placement.



**Gestion des placements
mondiaux MFC®**

Gestions des placements mondiaux

MFC : Gestion des placements mondiaux MFC, filiale de la Financière Manuvie, est une société de gestion diversifiée des placements dont le siège social est à Toronto et qui possède des bureaux aux États-Unis, au Canada, au Royaume-Uni, au Japon, en Australie, à Hong-Kong et dans l'Asie du Sud-Est. L'équipe mondiale de MFC est composée de plus de 200 spécialistes des placements, couvrant une gamme complète de catégories d'actifs et faisant appel à une variété de styles de gestion. L'équipe cherche à générer un revenu mensuel régulier en diversifiant le portefeuille à l'aide de divers titres produisant un revenu.

L'équipe de gestion utilise autant l'analyse qualitative que quantitative pour déterminer les meilleurs placements. Pour gérer la tranche des actions, la société utilise une méthode basée sur la valeur, misant sur des titres à prix attrayants et qui offrent un potentiel de croissance et de revenu. La tranche des revenus fixes du Fonds est gérée activement au moyen d'une approche « structurée active ».

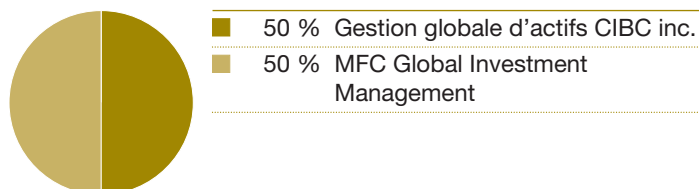
Fiche de données Frontières

FONDS CANADIEN DE REVENU MENSUEL FRONTIÈRES

TRIMESTRE SE TERMINANT LE 30 JUIN 2010

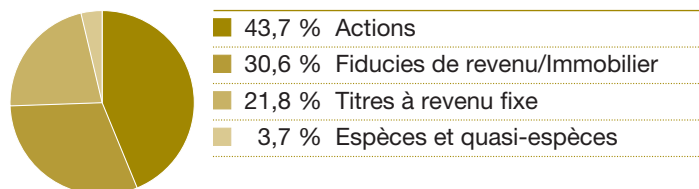
Géré par

(au 30 juin 2010)



Répartition de l'actif

(au 30 juin 2010)



Caractéristiques du portefeuille

(au 30 juin 2010)

	Fonds canadien de revenu mensuel	Indice composé S&P/TSX
Cours/bénéfice	15,24	15,06
Prix/valeur comptable	1,68	1,86
Valeur boursière (mil)	19 891,28 \$	25 814,56 \$
Rendement des dividendes	5,23 %	1,57 %
Rendement des investissements	10,18 %	13,41 %
Prix/bénéfices en espèces	6,84	8,73

Le rendement des dividendes est la moyenne pondérée du rendement des dividendes des actions et des fiducies de revenu dont le Fonds est constitué. Le rendement des dividendes n'est pas représentatif de la distribution de revenu versé par le Fonds.

Source : Bloomberg et Melon Analytical Solutions

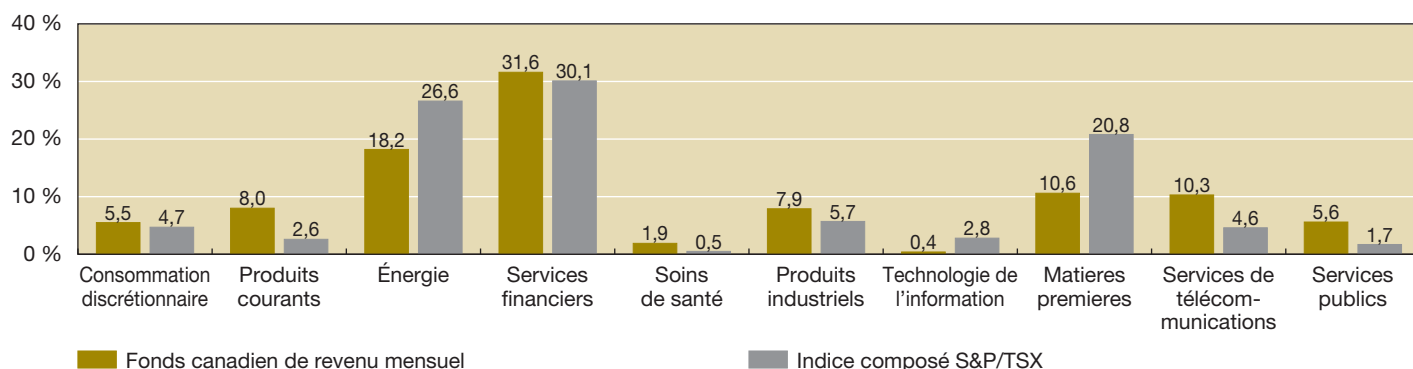
10 principaux placements

(au 30 juin 2010)

	(%)
BCE Inc.	3,45
Banque Royale du Canada	2,98
RioCan Real Estate Investment Trust	2,67
Barrick Gold Corp.	2,54
Canadian Real Estate Investment Trust	2,30
Banque Toronto-Dominion	2,29
Labrador Iron Ore Royalty Trust	2,29
TELUS Corp	1,94
ARC Energy Trust	1,87
IESI-BFC Ltd.	1,77
Total	24,10

Répartition sectorielle

Actions (%) (au 30 juin 2010)



Source : Bloomberg

Fiche de données Frontières

FONDS CANADIEN DE REVENU MENSUEL FRONTIÈRES

TRIMESTRE SE TERMINANT LE 30 JUIN 2010

Statistiques de risque (1 avril 2004 – 30 juin 2010)

Risque total	Écart-type (%)	Rendement annualisé (%)
Fonds canadien de revenu mensuel	13,03	5,10
Mediane de la catégorie*	13,67	4,34
Indice composé S&P/TSX	17,63	7,14
Indice obligataire universel DEX**	3,83	5,47

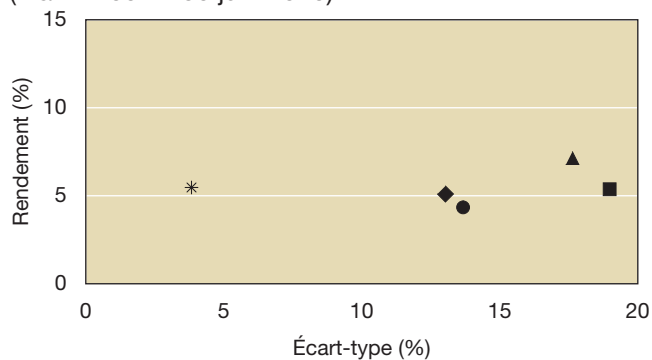
Source : Morningstar et Bloomberg

Risque du marché	Bêta	Alpha (%)	R carré (%)
Fonds canadien de revenu mensuel vs Mediane de la catégorie*	0,89	1,24	0,87
Fonds canadien de revenu mensuel vs Indice composé S&P/TSX	0,66	0,21	0,80
Fonds canadien de revenu mensuel vs Indice obligataire universel DEX**	(0,21)	7,17	0,00

Source : Morningstar et Bloomberg

Graphique risque/rendement

(1 avril 2004 – 30 juin 2010)



- ◆ Fonds canadien de revenu mensuel
- Mediane de la catégorie*
- ▲ Indice composé S&P/TSX
- * Indice obligataire universel DEX**
- Indice de fonds de revenu Scotia Capitaux

Source : Morningstar et Bloomberg

Nombre de trimestres haussiers/baissiers depuis sa création

	Trimestres haussiers	Trimestres baissiers
Fonds canadien de revenu mensuel	16	9
Mediane de la catégorie*	17	8
Indice composé S&P/TSX	17	8
Indice obligataire universel DEX**	18	7

Source : Morningstar et Bloomberg

Statistiques sur le risque – formules de données

Écart-type : Mesure la volatilité historique (risque) d'un fonds ou d'un portefeuille en fonction de son rendement moyen sur une période donnée.

Coefficient bêta : Mesure la volatilité d'un fonds ou d'un portefeuille comparativement à son indice de référence. Un coefficient bêta supérieur à 1 indique une volatilité plus grande que celle de l'indice de référence alors qu'un coefficient bêta inférieur à 1 indique une plus faible volatilité que celle de l'indice de référence.

Coefficient alpha : Mesure le rendement ajusté en fonction du risque comparativement à l'indice de référence. Un coefficient alpha de 1 % signifie que le fonds ou d'un portefeuille commun a dépassé son indice de référence de 1 % après ajustement en fonction du risque du fonds ou d'un portefeuille par rapport à son indice de référence.

Coefficient R au carré : Mesure à quel point le rendement d'un fonds ou d'un portefeuille est influencé par les mouvements de son indice de référence. Le coefficient R au carré va de 0 à 100 et il reflète le pourcentage des mouvements d'un fonds influencés par les mouvements de son indice de référence.

Rendements (catégorie A, Tous frais déduits (CAN)) (au 30 juin 2010)

Rendements (%)	3 mois	6 mois	1 an	3 ans	5 ans	Depuis sa création
Fonds canadien de revenu mensuel	(3,2)	1,6	17,1	(1,8)	2,2	5,1
Mediane de la catégorie*	(5,9)	(2,2)	9,8	(4,8)	2,2	4,4
Indice composé S&P/TSX	(5,5)	(2,6)	12,0	(3,9)	5,5	6,7
Indice obligataire universel DEX**	2,9	4,2	6,9	6,9	4,9	5,5

Rendements pour l'année civile (%)	2009	2008	2007	2006	2005	2004
Fonds canadien de revenu mensuel	26,0	(25,9)	5,8	1,4	s.o.	s.o.
Mediane de la catégorie*	24,8	(27,0)	1,8	11,4	s.o.	s.o.
Indice composé S&P/TSX	35,1	(33,0)	9,8	17,3	s.o.	s.o.
Indice obligataire universel DEX**	5,4	6,4	3,7	4,1	s.o.	s.o.

Source : Morningstar et Bloomberg

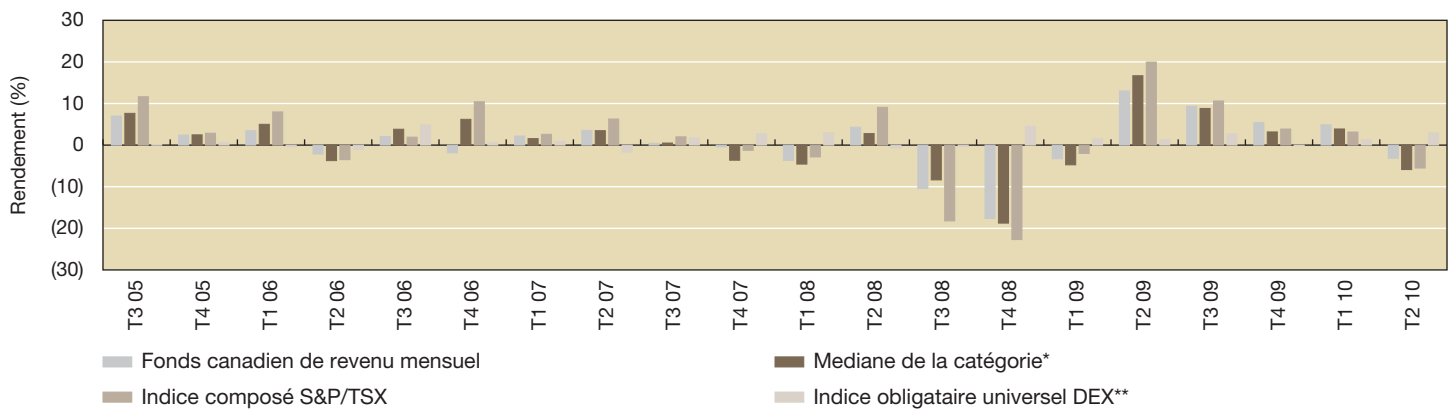
Veillez noter ce qui suit : Les données sur les fonds communs et les points médians sont déduits des frais tandis que les données sur les indices de référence ne le sont pas, ce qui pourrait avoir des répercussions lors d'une comparaison directe entre les deux.

Fiche de données Frontières

FONDS CANADIEN DE REVENU MENSUEL FRONTIÈRES

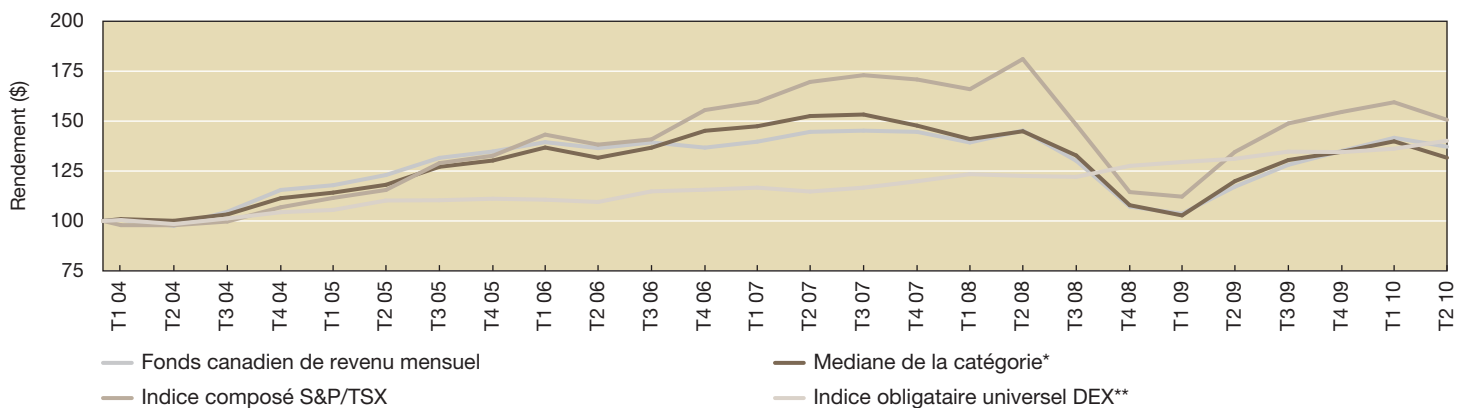
TRIMESTRE SE TERMINANT LE 30 JUIN 2010

Rendements trimestriels (au 30 juin 2010)



Source : Morningstar et Bloomberg

Rendements cumulatifs (au 30 juin 2010)



Source : Morningstar et Bloomberg

*Médiane Morningstar® actions canadiennes de revenu FM. **Auparavant, Indice obligataire universel Scotia Capitaux.

Les placements dans les Fonds Frontières et l'utilisation du service de répartition de l'actif peuvent faire l'objet de commissions, de commissions de suivi, de frais de gestion et d'autres charges. Veuillez lire le prospectus simplifié des Fonds Frontières dans lesquels le service de répartition de l'actif peut investir avant de faire un placement. Chaque taux de rendement indiqué est un taux de rendement total composé annuel historique en supposant que la stratégie de placement recommandée par le service de répartition d'actif est utilisée et après déduction des frais et débours reliés à l'utilisation de ce service. Les rendements sont fondés sur les taux de rendement totaux composés annuels historiques des parts de catégorie A des Fonds Frontières participants qui tient compte des fluctuations de la valeur des parts et du réinvestissement de toutes les distributions mais qui ne tient pas compte des commissions d'achat et de rachat, des frais de placement ni des frais optionnels ou de l'impôt sur le revenu payable par un porteur à l'égard d'un Fonds Frontières participant qui auraient eu pour effet de réduire le rendement. Les fonds communs de placement ne sont pas garantis, leur valeur varie fréquemment et leur rendement passé n'est pas indicatif de leur rendement futur. Les Fonds Frontières sont offerts par Gestion d'actifs CIBC inc. ^{MD}Frontières est une marque déposée de Gestion d'actifs CIBC inc. CIBC Wood Gundy est une division de Marchés mondiaux CIBC inc., une filiale de la Banque CIBC, membre du FCPE. Tous les Fonds Frontières sont des émetteurs rattachés à Marchés mondiaux CIBC inc.